

Welkom



Agenda

- Opening
- Bespreken opvallendheden uitvraag
- Discussie omtrent de verschillen in de kosten



Financieel

- **Opvallendheden uitvraag jeugdhulp**



De uitvraag

- 8 aanbieders hebben aangeleverd, waarvan 3 de gegevens niet juist had ingevuld
- Niet alle producten zijn ingevuld per aanbieder. In onderstaande tabel per zorgtype het aantal invullingen.

Zorgtype	Aantal
Individuele behandeling	8
Individuele behandeling gedragswetenschapper	1
Jeugdhulp Diagnostiek	1
Groepsbehandeling	4
Groepsbehandeling Zwaar	6
Ambulante crisishulp	0
Behandelgroep Verblijf	1
Gezinsopname	2
Totaal	23



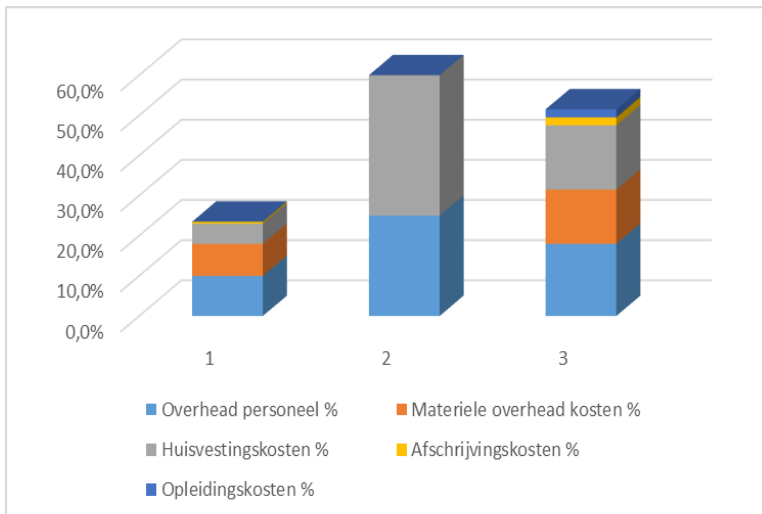
Uitdieping opbouw kosten 1

Loonkosten zijn de bruto loonkosten per medewerker.

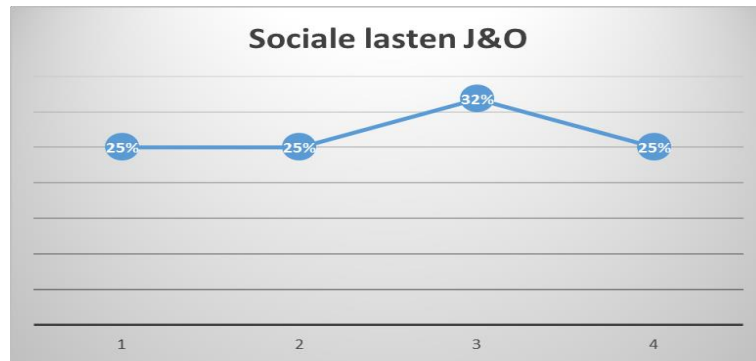
- Medisch specialisten Een aanlevering
- MBO Een aanlevering
- HBO Hoogste 64k - Laagste 38K
- WO Hoogste 68K - Laagste 61K

Overige Kosten zijn tussen de 25% en 82% van de totale loonkosten. Gemiddeld 54%

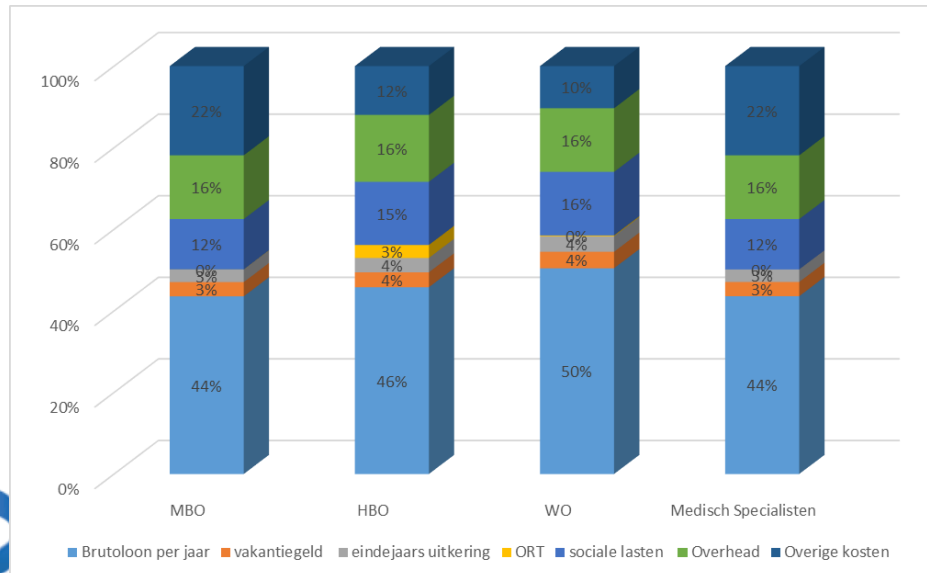
- Materiële overhead kosten Hoogste 13,5% - Laagste 0%
- Overhead personeel Hoogste 25% - Laagste 10%
- Huisvestingskosten Hoogste 35% - Laagste 5%
- Afschrijvingskosten Hoogste 2% - Laagste 0%
- Opleidingskosten Hoogste 2% - Laagste 0%

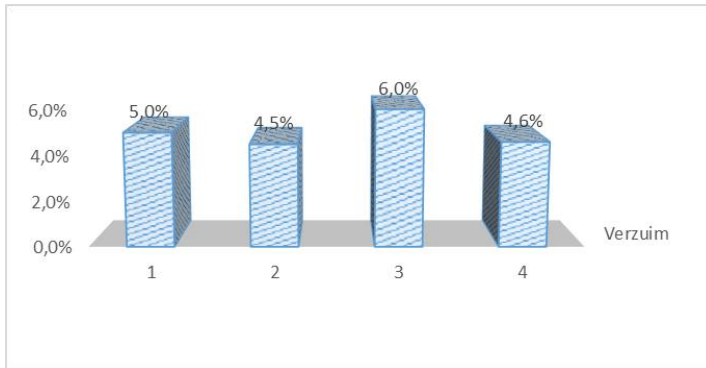


Uitdieping opbouw kosten 2



- Vakantiegeld door iedereen op 8% ingevuld. Eindejaarsuitkering 7% of 8,3%.
- Sociale lasten verschillen van 25% tot 31,8%
- Werkbare uren verschillen van 1.520 uur tot en met 1.872.
- De kosten opbouw per functie groep is verdeeld. Wat vooral opvalt, is het verschil in overige kosten. Van 2% tot 12%.





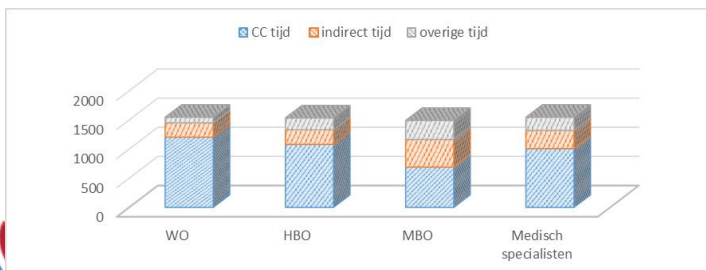
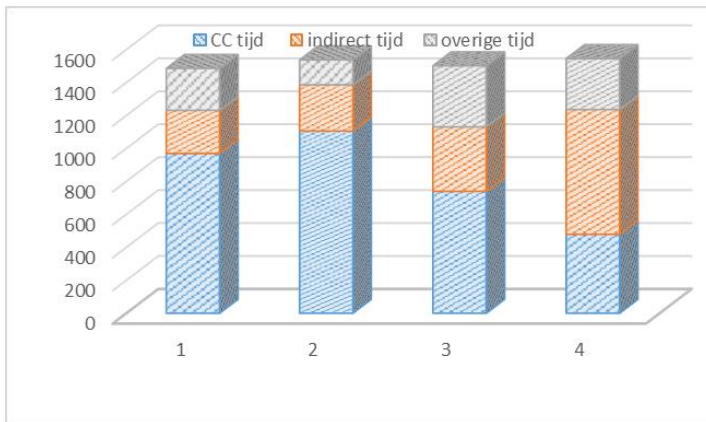
Productiviteit

Verzuim percentage ligt tussen de 4,5% en 6,0%.

De werkbare tijd verschilt per aanbieder.

Per aanbieder

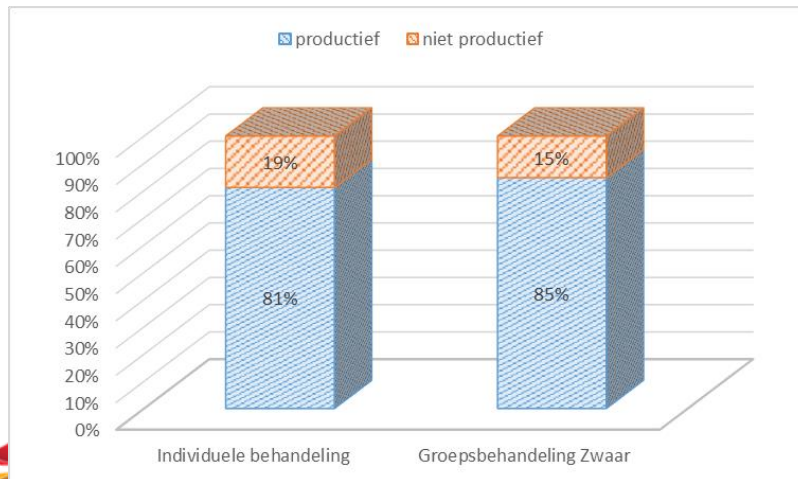
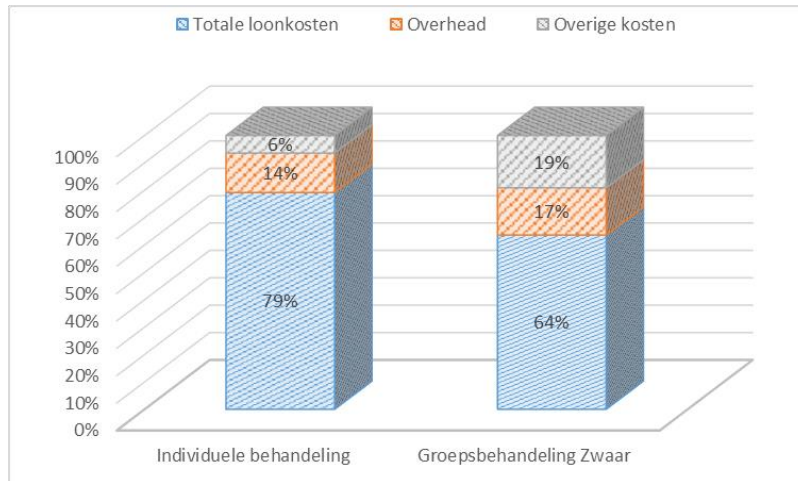
- CC tijd Hoogste 72% - Laagste 31%
- Indirecte tijd Hoogste 49% - Laagste 17%
- Overige tijd Hoogste 21% - Laagste 10%



De functiemix en inzet per niveau is zeer verschillend. Zo zijn de HBO'ers de medewerkers met het meeste contact en de MBO'ers de medewerkers met het minste contact met de cliënt. De CC tijd loopt uiteen van 46% cc tijd tot 78% cc tijd.



Uitdieping opbouw kosten opbouw per product



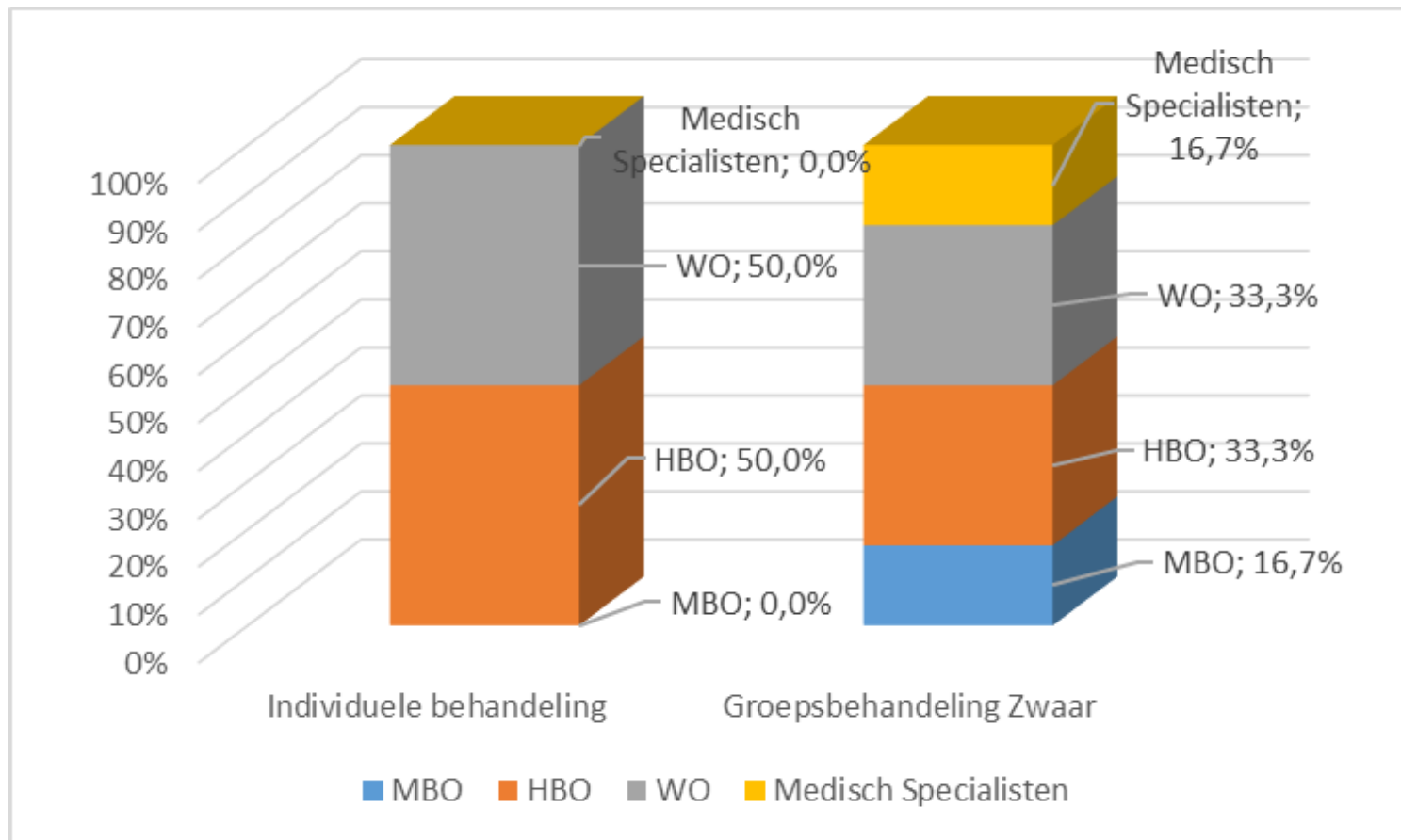
Gezien de beperkte respons hebben we de focus gelegd op de zorgtypen Individuele behandeling en Groepsbehandeling Zwaar; voor deze typen hebben we voldoende schaal.

Opbouw van de kosten per product.

- Overige kosten liggen tussen de 6% en 19%.
- De overhead ligt tussen 14% en 17%
- De totale loonkosten liggen tussen de 64% en de 79%
- Productiviteit ligt tussen de 81% en 85%



Functie mix per product



Discussie punten

Discussiepunten

- Wat is het gemiddeld salaris per functiegroep?
- Wat is de gemiddelde functiemix per product?
- Wat is het CC percentage?
- Welke percentage van de loonkosten mogen de overhead en overige kosten zijn?
- Overeenstemming ?
 - Werkbare uren 1620.
 - Vakantiegeld 8%
 - Eindejaarsuitkering 8%
 - Sociale lasten 25,7%
 - Ziekte verzuim 5%



Discussie/ Brainstorm

